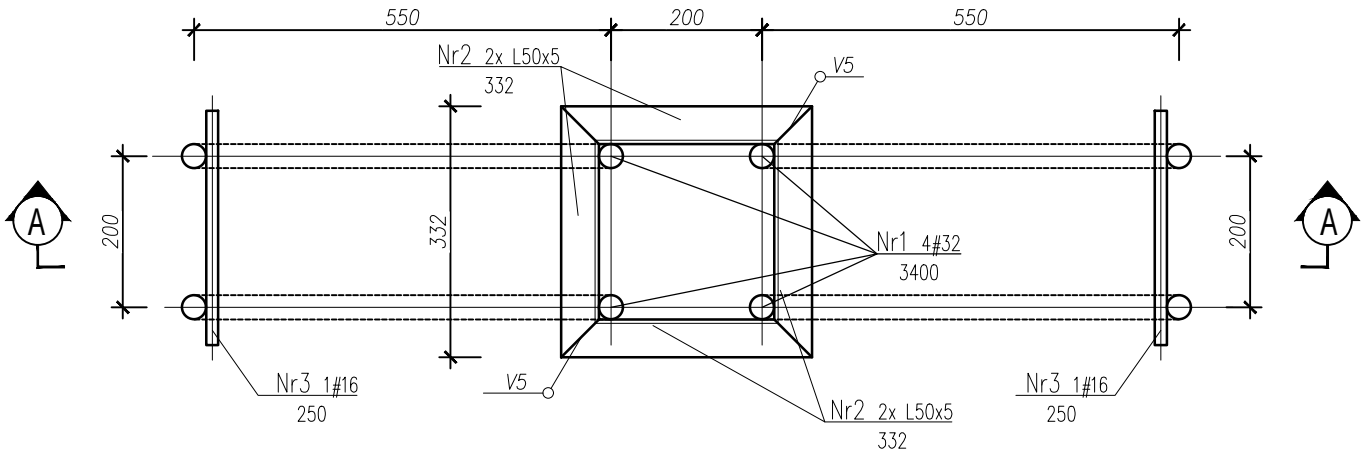
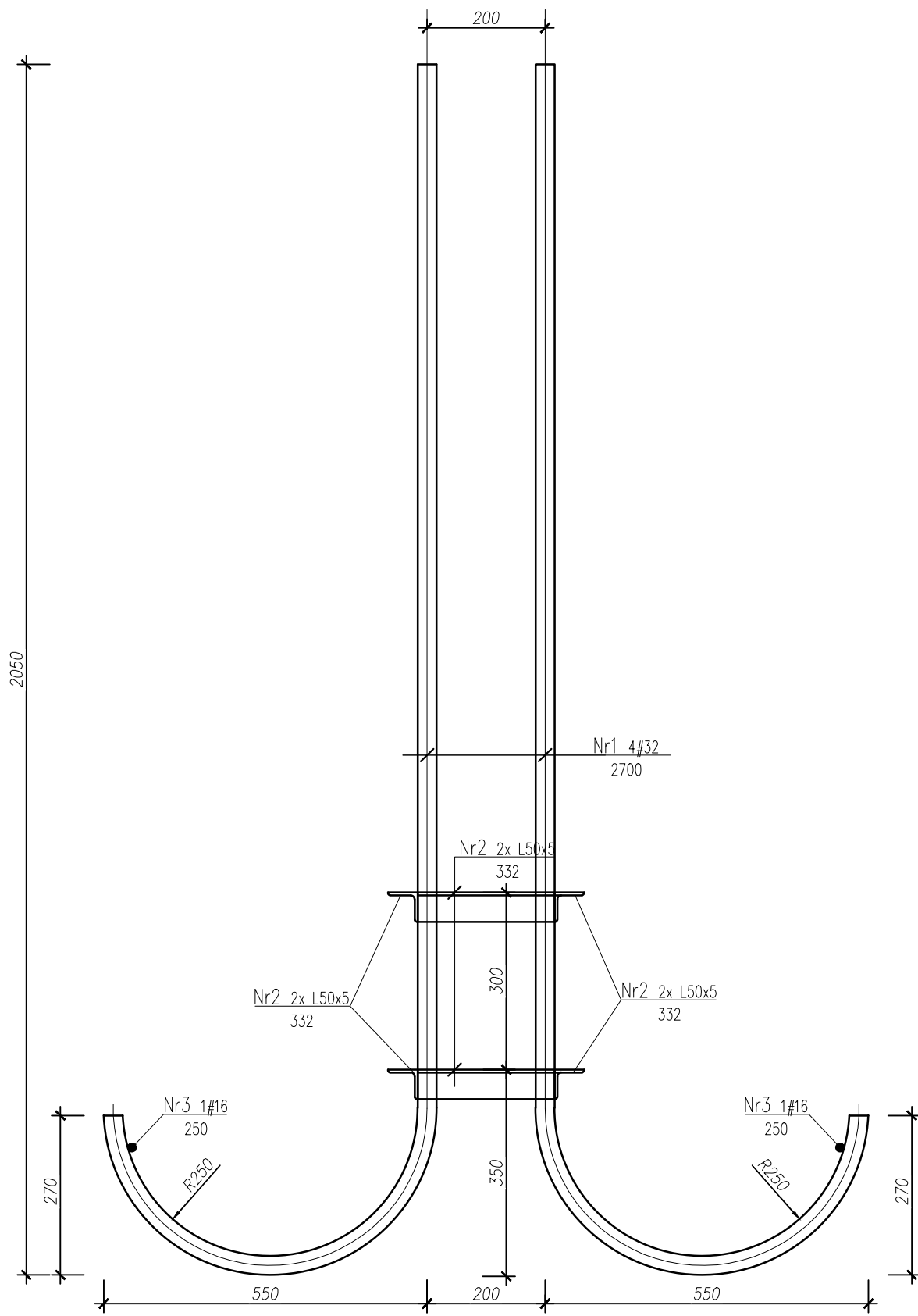


ELEMENT KOTWIACY EK-1

1:10
21 szt.



Przekrój "A-A"



WYKAZ STALI PROFILOWEJ							
Poz.	Ilość szt.	Profil	Długość [mm]	Ciężar 1mb [kg]	Ciężar 1szt.	Ciężar całkowity	Gatunek materiału
ELEMENT KOTWIĄCY EK-1 szt.21							
1	4	pręt Ø32	2700	6,32	17.06	68.26	S235JR
2	8	kątownik L50x5	332	3,77	1.25	10.01	
3	2	pręt Ø16	250	1,58	0.40	0.79	
MASA ŁĄCZNA[kg]						79.06	
dodatek 1,8% na spoiny						1.42	S235JR
MASA ŁĄCZNA 1 szt.[kg]						80.48	
MASA ŁĄCZNA 21 szt.[kg]						1690.13	

STAL S235JR
ELEKTRODY OK48

PHU Joanna Konopka

37-403 Jastkowice
ul. Wałowa 9

tel kom: 663 644 474
e-mail: phujoannakonopka@gmail.com

Objekt:
ROZBUDOWA, NADBUDOWA I PRZEBUDOWA BUDYNKU MAGAZYNOWEGO
O CZĘŚĆ MAGAZYNOWO-GARAŻOWĄ, BUDOWA WIEŻY ĆWICZEBNEJ
WRAZ Z FUNDAMENTAMI, BUDOWA INSTALACJI ZEWNĘTRZNEJ
ENERGETYCZNEJ, WODNEJ, KANALIZACJI DESZCZOWEJ I SANITARNEJ

Adres:
JEDN. EWID. 181801_1 STAŁOWA WOLA
OBREB: 0003 - CENTRUM
DZIAŁKA NR 741/1

Investor:
KOMENDANT POWIATOWEJ PSP W STAŁOWEJ WOLI
AL. JANA PAWŁA II
37-450 STAŁOWA WOLA

Funkcja	Imię Nazwisko	Nr. i specjalność uprawnień	Podpis
PROJEKTOWAŁ	mgr inż. JERZY KONOPKA	PDK/0136/PWOK/06 Specjalność konstrukcyjno-budowlana	
SPRAWDZIŁ	inż. ZBIGNIEW KONOPKA	33.46/Tbg/78 Specjalność konstrukcyjno-budowlana	

Branża:
KONSTRUKCJA

Faza projektu:
PROJEKT TECHNICZNY

Skala:
1:10

Data projektu:
09.2025

Nazwa rysunku
ELEMENT KOTWIĄCY EK-1

Projekt nr:
778/2025

Format rys:
A3

Rys. nr:
12K

Zastrzega się wszelkie prawa wynikające z Ustawy o prawie autorskim. Rysunek niniejszy nie może być w całości lub w części przerysowany, uzupełniony lub odstąpiony komukolwiek, bez pisemnej zgody firmy PHU JOANNA KONOPKA w Jastkowicach